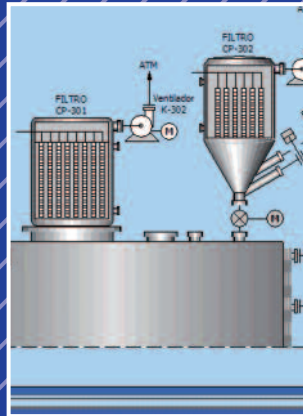
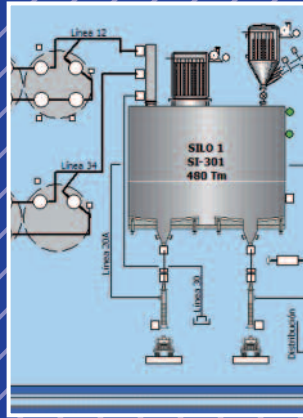




 **ElectroRayma**  
*Energía en expansión*



## INGENIERÍA

## FABRICACIÓN

- ▶ Realización de proyecto y dirección de obras
- ▶ Desarrollo de sistemas de control para equipos de elevación:
  - Equipos nuevos
  - Retro-fit
- ▶ Programación PLC's, PC's, CNC, HMI
- ▶ Programación variadores AC, DC
- ▶ Puestas en marcha
- ▶ Asistencia técnica
- ▶ Servicios post-venta
- ▶ Fabricación de equipos de control y potencia
- ▶ Fabricación y montaje de armarios eléctricos para:
  - Puente-Grúa
  - Grúa Pórtico
  - Grúas de Astillero
- ▶ Fabricación de armarios de distribución:
  - Centros de transformación y centrales eléctricas
  - Distribución para instalaciones secundarias
- ▶ Fabricación de armarios secundarios y de alumbrado



## ▶ SECTORES...

### NAVAL

Civil  
Militar

### INDUSTRIAL

Siderometalúrgico  
Petrolífero  
Centrales térmicas  
Centrales nucleares  
Tratamiento de RSU  
Tratamiento de biodiésel y bioetanol  
Tratamiento de aguas, ETAP y EDAR  
Papel  
Madera  
Alimentación  
Plantas de oxígeno  
Industria en general

### ENERGÍAS RENOVABLES

Eólica  
Fotovoltaica  
Biomasa  
Hidráulica  
Solar  
Geotérmica

## ▶ CAPACIDADES...

ElectroRayma dispone en la actualidad de una infraestructura asentada en el Polígono Río do Pozo de Narón (A Coruña. Galicia), con unas instalaciones que ocupan una superficie de 4.600 m<sup>2</sup> construidos, donde se encuentran las oficinas, el taller de fabricación de cuadros y el taller de motores, en una localización estratégica dotada de unas excepcionales infraestructuras de comunicación tanto por vía terrestre –con entrada y salida por autopista–, como marítima –con conexión directa con el puerto exterior de Ferrol por autovía– y aérea –a 40 minutos de los aeropuertos de A Coruña y Santiago–.

ElectroRayma ofrece servicios y soluciones integrales, aplicando siempre una política de especialización de sus profesionales y mejora continua a través de la inversión en I+D+i, lo que ha favorecido el crecimiento de los beneficios de la empresa, ascendiendo la facturación del año 2010 a más de 16 millones de euros.

ElectroRayma cuenta actualmente con una plantilla compuesta por 120 técnicos y especialistas, y con unos recursos humanos, productivos y tecnológicos que garantizan competitividad y servicio al cliente.

## ▶ EXPERIENCIA...

ElectroRayma es una empresa fundada en el año 1990. Desde sus comienzos ha prestado una especial atención a las necesidades técnicas y tecnológicas de las empresas, en lo que se refiere a la construcción y al mantenimiento de equipos y sistemas eléctricos.

Para ello se han desarrollado especialmente los Departamentos de Investigación y Desarrollo Tecnológico, para atender las necesidades de los sectores industrial, naval y de energías renovables.

ElectroRayma dispone en la actualidad de una infraestructura asentada en el Polígono Río do Pozo de Narón (A Coruña), con una superficie de 2.600 m<sup>2</sup> construidos.

La calidad es la premisa de la que partimos, y para ello es fundamental el rigor en la aplicación de los métodos; por eso desde el año 1998 los procedimientos de trabajo de ElectroRayma han sido certificados por AENOR, según la Norma ISO 9001.

El respeto al Medio Ambiente está también presente en nuestras actividades, y para evidenciarlo ElectroRayma ha establecido un plan de actuación dirigido a la certificación de la empresa según la norma de Gestión Medioambiental ISO 14001.



ER-0418/1998



SSL-0038/2007



GA-2005/0530

 **ElectroRayma**  
*Energía en expansión*

Polígono Río do Pozo  
Avda. Gonzalo Navarro, 36-38  
15578 Narón, A Coruña (España)

T: 00 34 981 397 060

F: 00 34 981 397 273

info@electrorayma.com

[www.electrorayma.com](http://www.electrorayma.com)