

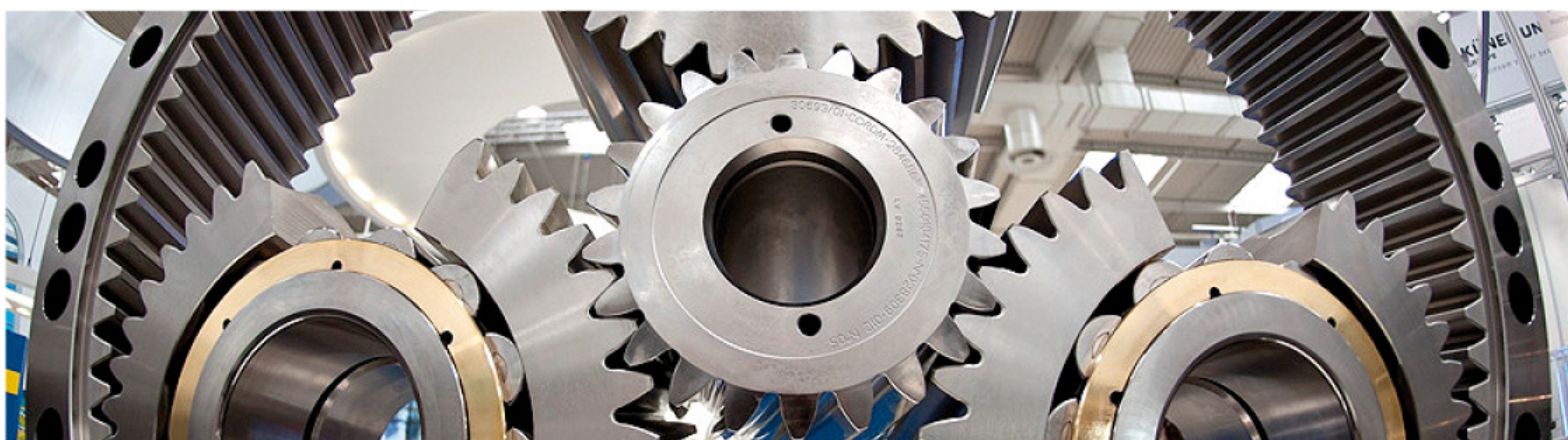
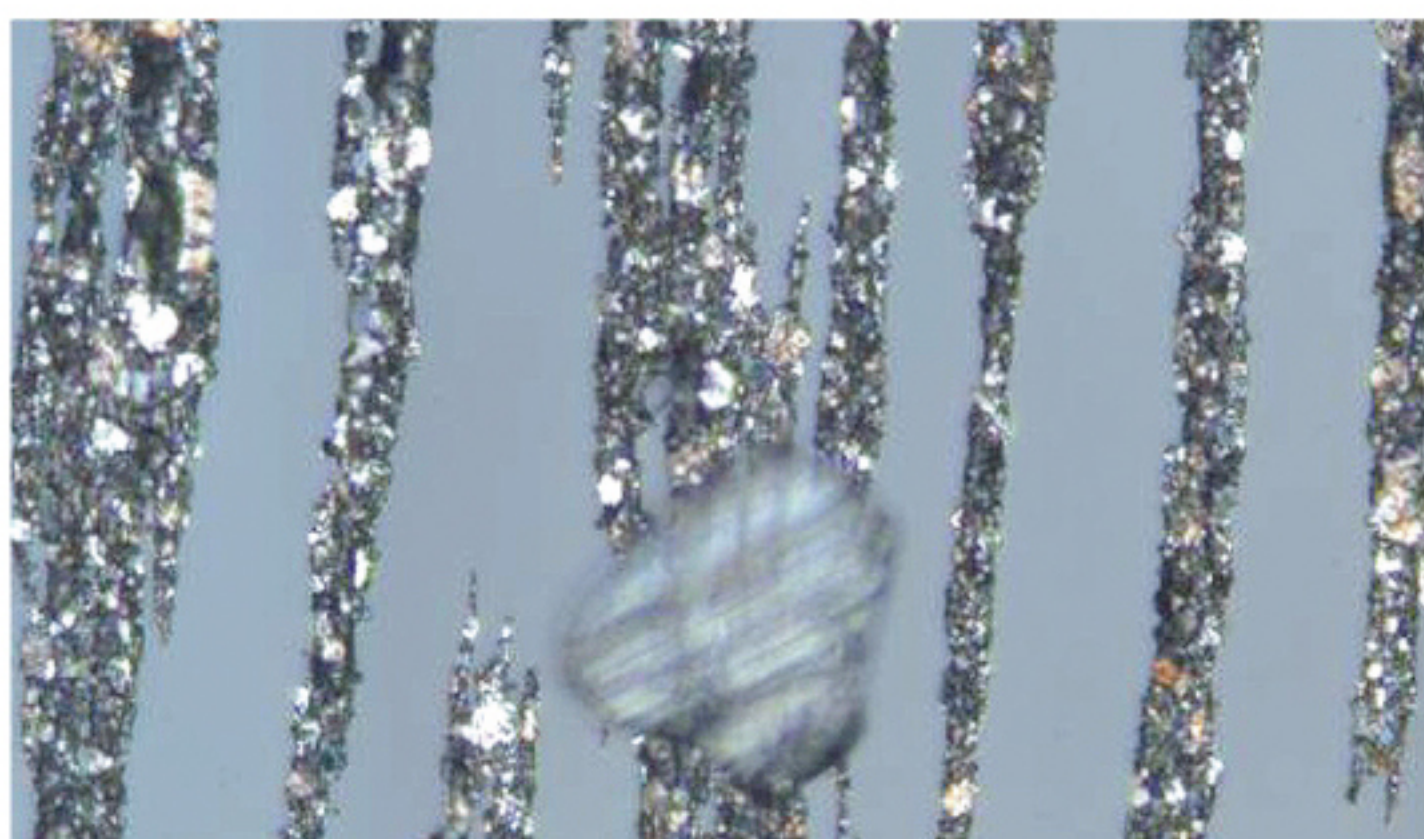
Mediante a aplicação de diversas técnicas de manutenção preditiva, **ElectroRayma** analisa o estado de componentes eléctricos/mecânicos e valoriza o seu estado. O objectivo é oferecer informação precisa e oportuna que permita realizar

operações de manutenção só quando é necessário, antecipando-se aos problemas e reduzindo os custos associados às paragens não programadas.

ANÁLISE DE ÓLEOS E FERROGRAFIA

A informação obtida do estudo das diferentes propriedades físico-químicas dos óleos lubrificantes como: viscosidade, aditivos, contaminantes, morfologia das partículas de suspensão,

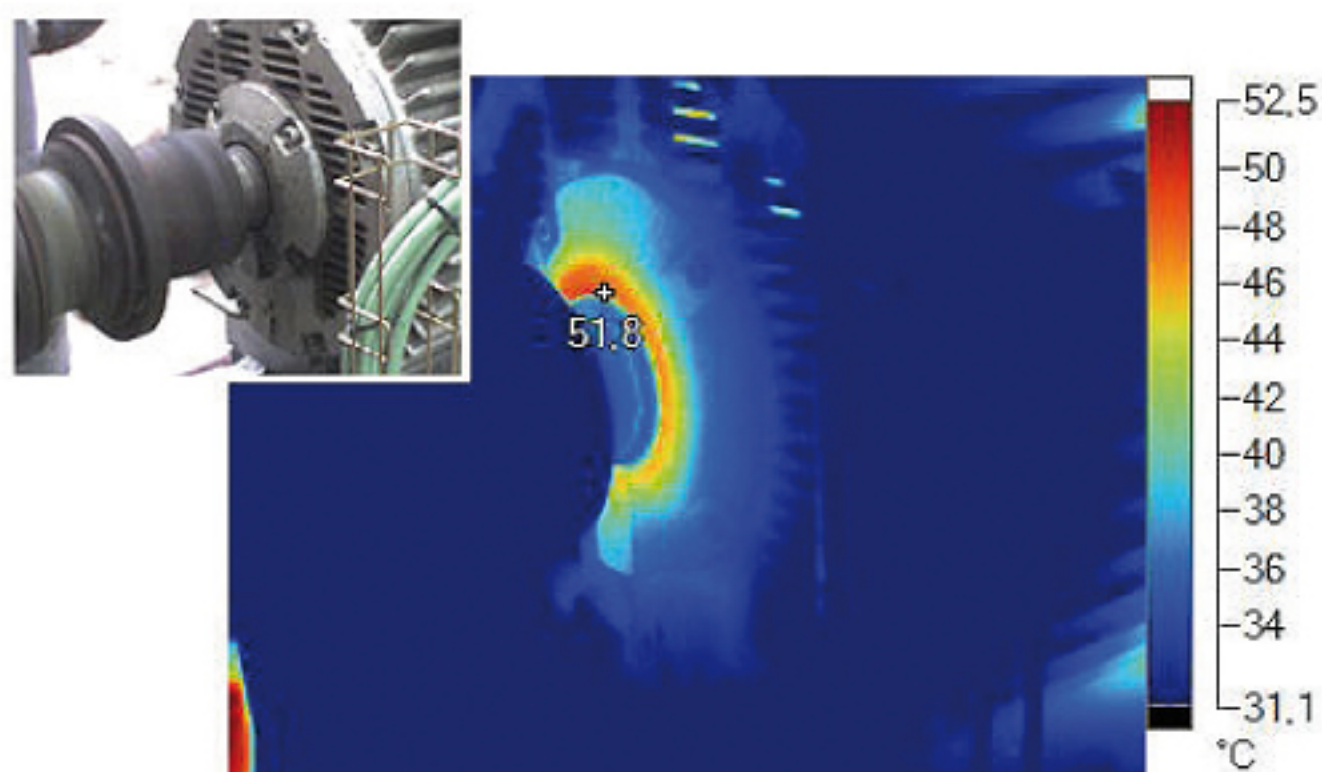
etc. permite extrair conclusões sobre o estado dos componentes internos da máquina e, em função dos resultados, realizar as recomendações aplicáveis em cada caso.



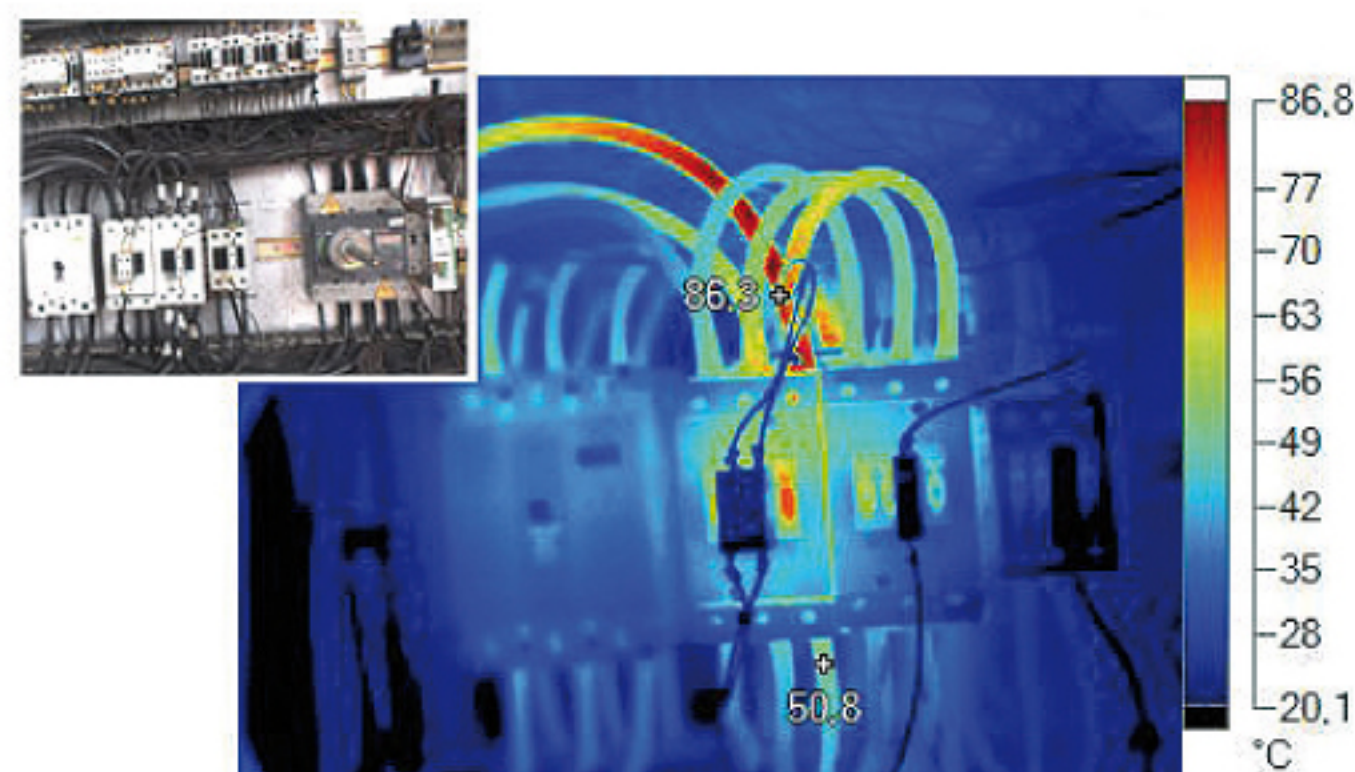
TERMOGRAFIA

Esta técnica, aplicável a equipas tanto eléctricas como mecânicas, consiste em valorizar o incremento de temperatura que sofrem os componentes quando trabalham por cima das suas

especificações. Observando o comportamento térmico é possível detetar defeitos e avaliar a sua severidade, fazendo possível antecipar-se ao erro.



Mecânica: geradores, motores, rolamentos, etc.



Elétrica: linhas, conexões, trafos, etc.

